



**Der ÖREB-Kataster:  
das offizielle Informationssystem für öffentlich-rechtliche  
Eigentumsbeschränkungen**

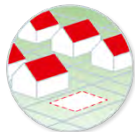
# Die wichtigsten öffentlich-rechtlichen Eigentumsbeschränkungen (ÖREB) auf einen Klick

Grundlegende Informationen für alle, die ein Grundstück besitzen, ein Haus bauen möchten oder sich mit Immobilien beschäftigen.

Für die Nutzung von Grundstücken gibt es in der Schweiz zahlreiche Gesetze, Verordnungen und behördliche Einschränkungen – die sogenannten öffentlich-rechtlichen Eigentumsbeschränkungen (ÖREB). Zonenpläne geben beispielsweise die erlaubte Bauhöhe in einer bestimmten Zone vor und Baulinienpläne legen den Mindestabstand zwischen Haus und Grundstücksgrenze fest.

Für die Abklärungen der wichtigsten Beschränkungen bietet der sogenannte ÖREB-Kataster Hand. Der Kataster ist ein praktisches interaktives Informationssystem, das eine Übersicht über die relevantesten ÖREB umfasst. Es bietet unter anderem Informationen zu folgenden Kategorien, die in verschiedene Themen unterteilt sind:

Raumplanung



Strassen



Eisenbahnen



Flughäfen



Belastete Standorte



Wasser



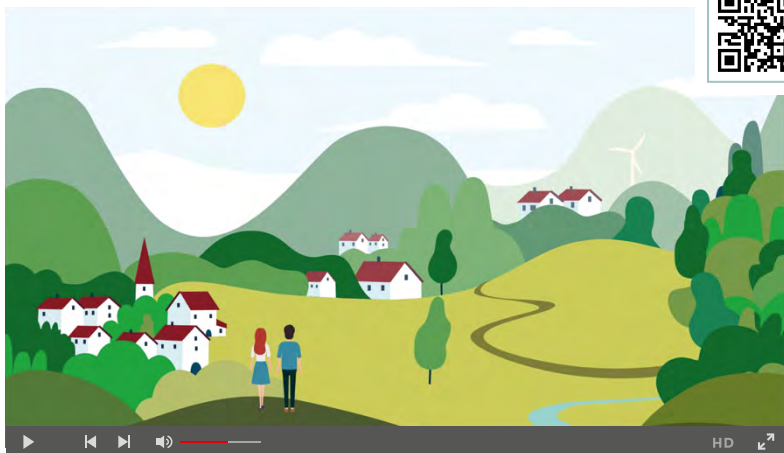
Lärm



Wald



**Der ÖREB-Kataster einfach erklärt im Video**  
unter: [youtube.com/swisstopo](https://youtube.com/swisstopo)



**Die Daten im  
ÖREB-Kataster  
sind stets aktuell,  
vollständig und  
24 Stunden am  
Tag verfügbar.**

## **Die Vorteile**

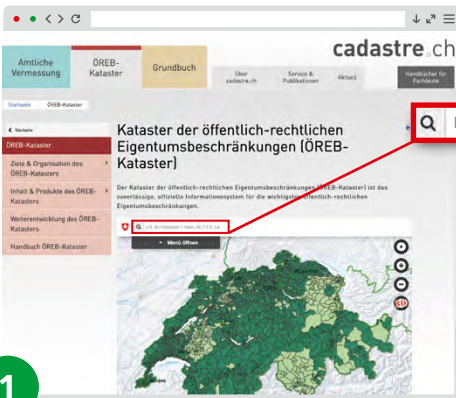
Heute entfällt dank des ÖREB-Katasters der früher unvermeidliche Aufwand, alle ÖREB eines Grundstücks einzeln bei den zuständigen Stellen einzuholen, sie zusammenzutragen, miteinander zu vergleichen und zu kombinieren.

# Einfache Anwendung: der Zugang zu den ÖREB-Informationen

Der Zugang zum ÖREB-Kataster erfolgt unter [cadastre.ch/oereb-public](https://cadastre.ch/oereb-public)

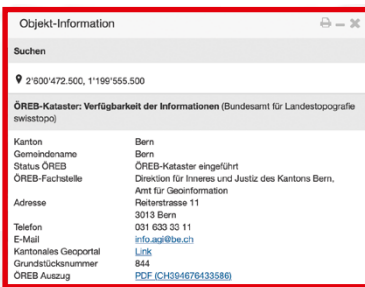
Via Grundstücksnummer, Adresse oder Koordinaten gelangen Interessierte zum individuellen Grundstück.

Unter [cadastre.ch/oereb-public](https://cadastre.ch/oereb-public) ist bei jedem Grundstück das entsprechende kantonale ÖREB-Geoportal verlinkt. Mit nur einem weiteren Klick sind damit sämtliche ÖREB-Informationen abrufbar.



Die gewünschte Adresse oder Koordinaten eingeben.

Sie können eine Landkarte oder ein Luftbild als Hintergrund auswählen.



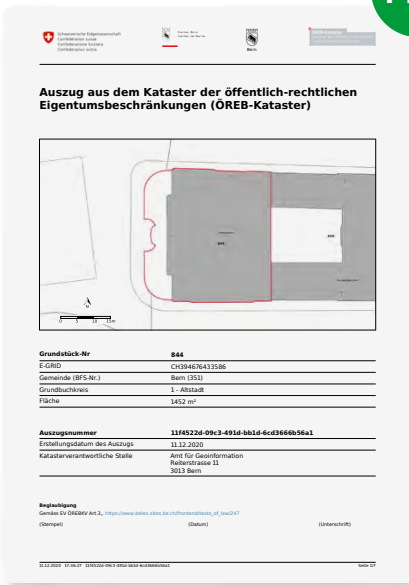
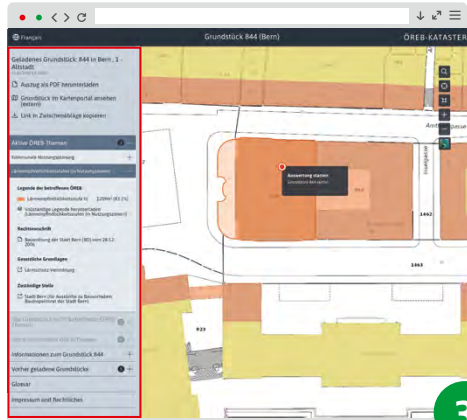
Auf den Link des kantonalen Geoportals klicken oder unter «ÖREB-Auszug» direkt das PDF abrufen.

2

Informationen zum gewünschten Grundstück erhalten.

Die einzelnen ÖREB lassen sich in beliebigen Kombinationen ein- oder ausblenden und einander überlagernd darstellen.

Neben einzelnen Grundstücken erlaubt das Informationssystem auch die Darstellung ganzer Gebiete.



Alle wichtigen Informationen als PDF. Dieses kann man mit einem einzigen Klick erstellen. Das PDF-Dokument bietet eine hilfreiche Übersicht über die geltenden ÖREB eines Grundstücks.

Es enthält zusätzlich detaillierte Informationen zu den einzelnen ÖREB. Dazu gehören:

- Geodaten (Plan)
- Rechtsvorschriften
- gesetzlichen Grundlagen
- nützliche Zusatzinformationen

## Wer profitiert vom ÖREB-Kataster?

**Der ÖREB-Kataster bietet praktische Informationen rund um das Eigentum für verschiedenste Nutzer.**

Der ÖREB-Kataster ist für sämtliche aktuellen und zukünftigen Grundstückseigentümer, Immobilienbesitzer, Planer und Architekten, private Ingenieurunternehmen sowie den Immobilien- und Hypothekarmarkt von grossem Nutzen. Auch für Behörden und die öffentliche Verwaltung bringt er Vorteile.

Immobilienverwalterinnen und -verwalter beispielsweise benötigen viele verschiedene Informationen, um eine Immobilie bewerten zu können. Ebenso Gemeinden, die mit einem Bauprojekt beschäftigt sind, oder Architektinnen und Architekten, die ein Gebäude entwerfen.

Verschiedene Nutzerinnen und Nutzer bieten Ihnen Einblick in ihre individuelle Nutzung des ÖREB-Katasters. Dazu gehören:

- **Marc Lehmann**

Bauverwalter Aarberg

Er nutzt den ÖREB-Kataster fast täglich für die Beratung von Bauwilligen, die Prüfung von Baugesuchen und bei der Erstellung von Verkaufsdokumentationen.

**«Der ÖREB-Kataster ist beispielsweise bei der Prüfung von Baugesuchen ein hilfreiches Instrument.»**

- **Simon Wegmann**

Planer, Suter von Känel Wild – Planer und Architekten AG

Er beschäftigt sich mit raumplanerischen Fragestellungen. Den ÖREB-Kataster nutzt der Planer vor allem für das schnelle Abfragen von Geoinformationen. Der PDF-Auszug bietet ihm eine hilfreiche Übersicht über die relevanten Rechtsdokumente.

**«Für Begeisterung hat bei uns gesorgt, dass die Anwendung des ÖREB-Katasters kinderleicht ist.»**



## • Florence Meyer

Beauftragte für die Koordination des Grundeigentums des Kantons Neuchâtel

Der ÖREB-Kataster bietet ihr die Möglichkeit, Nutzungsoptionen von Gebäuden und Grundstücken einfach und schnell abzuklären. So entfällt der Aufwand, verschiedene Ämter und Dokumente zu konsultieren.

**«Der ÖREB-Kataster ist für mich nützlich, um den zuständigen kantonalen Behörden Unterlagen und Informationen über die Möglichkeit der Bewertung von staatseigenen Grundstücken zur Verfügung zu stellen.»**

Zu den Videos unter:

[youtube.com/swisstopo](https://www.youtube.com/swisstopo)





[www.cadastre.ch](http://www.cadastre.ch)

---

Eine Zusammenarbeit zwischen Bund,  
Kantonen und Gemeinden.